

BKI mbH

Die BKI mbH wurde im Mai 1994 in Aachen gegründet. Die Gesellschaft wird von Peter Metzen und Friederike Schweer geschäftsführend geleitet.

Das interdisziplinäre Planungsteam der BKI mbH, bestehend aus Bauingenieuren, Stadtplanern und Architekten, hat langjährige Berufserfahrungen und Qualifikationen in den Bereichen:



Vor ihrer Tätigkeit bei der BKI mbH haben etliche unserer Mitarbeiter ein Referendariat absolviert oder Erfahrungen in der öffentlichen Verwaltung und anderen Organisationen gesammelt.

TÄTIGKEITSSCHWERPUNKTE

Wir bieten ein Leistungsbild, das Auftraggeber umfassend von Planungs- und Steuerungsaufgaben entlastet.

Neben der Beratung und der Erstellung von Gutachten und Studien begleitet die BKI mbH Projekte von der ersten Planungsidee bis zur Fertigstellung und Übergabe an Auftraggeber und spätere Nutzer.

Tätigkeitsschwerpunkte sind:

- Projektsteuerung
- Stadtentwicklung
- Bauleitplanung
- Umweltprüfung / Umweltberichte
- Straßenplanung
- Entwässerungsplanung



VORHABEN-

BEZOGENER

BEBAUUNGSPLAN



KONTAKT



Beratungsgesellschaft für
kommunale Infrastruktur mbH

Jülicher Straße 318-320
52070 Aachen
www.bki-aachen.de

Tel.: 0241 - 16 34 15
Fax: 0241 - 16 34 35
info@bki-aachen.de

Handelsregister Aachen HRB 12760
ID-Nr.: DE 165410978
Steuernummer 201 / 5948 / 3295

Sparkasse Aachen
BLZ 390 500 00
Konto Nr. 5801

Geschäftsführung:
Bauass. Dipl.-Ing. Friederike Schweer Dipl.-Ing. Peter Metzen



Beratungsgesellschaft für
kommunale Infrastruktur mbH

VORHABENBEZOGENER BEBAUUNGSPLAN

Zur gezielten planungsrechtlichen Sicherung einzelner Vorhaben können Städte und Gemeinden vorhabenbezogene Bebauungspläne (im Gegensatz zu dem nicht vorhabenbezogenen Angebotsplan) aufstellen.

Der vorhabenbezogene Bebauungsplan ermöglicht ein genau beschriebenes Vorhaben und klärt die planungsrechtlichen Rahmenbedingungen für genau dieses Vorhaben.

Anders als bei der Angebotsplanung erfolgt die Bauleitplanung beim vorhabenbezogenen Bebauungsplan in enger Zusammenarbeit mit der Projektplanung (Hochbau etc.). Im besten Fall kann mit der Planreife des Bebauungsplans die Baugenehmigung erteilt werden.

Der vorhabenbezogene Bebauungsplan wird von der Gemeinde aufgestellt (Planungshoheit der Gemeinden), aber in der Regel durch den Investor erarbeitet. Zu dem Bebauungsplan wird ein Vertrag zwischen Investor und Gemeinde abgeschlossen, der die Umsetzung des Vorhabens regelt und sicherstellt.

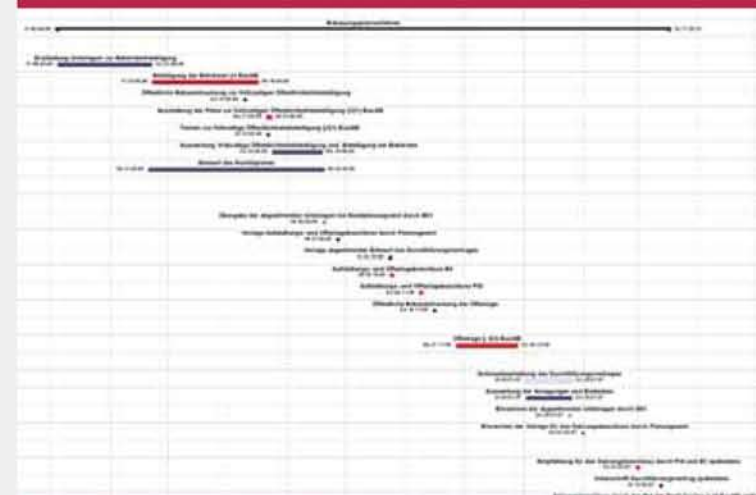
Die Beratungsgesellschaft für kommunale Infrastruktur mbH bietet neben den bauleitplanerischen bzw. städtebaulichen Leistungen (Erarbeiten des Bebauungsplanes und Begleitung des Verfahrens) die Koordination sämtlicher an dem vorhabenbezogenen Bebauungsplan beteiligten Fachplaner und Gutachter sowie die Unterstützung bei der Formulierung der technischen Regelungen des Vertrages an.

LEISTUNGEN

Wir bieten ein abgerundetes Leistungsbild, das kommunale und private Auftraggeber umfassend von Planungs- und Steuerungsaufgaben entlastet.

Die Arbeitsbereiche umfassen:

- Prüfen der planungsrechtlichen Voraussetzungen des Vorhabens
- Klären der Rahmenbedingungen
- Formulieren der städtebaulichen und vorhabenbezogenen Zielsetzungen



Zeitplan Bebauungsplanverfahren



Möbelhaus Porta, Aachen

Weitere Aufgaben rund um den vorhabenbezogenen Bebauungsplan können sein:

- Erarbeiten des Bebauungsplanes in Zusammenarbeit mit der Gemeinde und dem Vorhabenträger
- Begleiten des Verfahrens
- Formulieren sämtlicher Verfahrenstexte
- Durchführen von Öffentlichkeitsbeteiligungen und Behördenbeteiligungen
- Übernahme der gesamten Projektsteuerung mit der Erstellung von Organisations-, Zeit- und Zahlungsplänen

- Umweltprüfung / Umweltberichte
- Erschließungsplanung (Straßen und Entwässerung) bis zur Ausführung
- Erstellen von Dokumentationen und Präsentationen für Investoren
- Erarbeiten von Gutachten, technischen und wirtschaftlichen Machbarkeitsstudien
- Mitwirken bei der Gestaltung von Durchführungsverträgen und städtebaulichen Verträgen (technische Regelungen)
- Begleiten einer eventuell erforderlichen Regionalplanänderung
- Erarbeiten und Begleiten von Flächennutzungsplanänderungen

Weitergehende Fachkompetenz aus den Bereichen Verkehrstechnik, Stadtplanung, Grünflächenplanung, Entwässerungsplanung wird bei Bedarf aus Fachbereichen im eigenen Haus oder extern bereitgestellt. Dazu nutzen wir ein Netzwerk von Fachplanern und Partnerbüros.



Bebauungsplan Neuenhofstraße-Süd, Aachen