

BKI mbH

Die BKI mbH wurde im Mai 1994 in Aachen gegründet. Die Gesellschaft wird von Peter Metzen und Friederike Schweer geschäftsführend geleitet.

Das interdisziplinäre Planungsteam der BKI mbH, bestehend aus Bauingenieuren, Stadtplanern und Architekten, hat langjährige Berufserfahrungen und Qualifikationen in den Bereichen:



Vor ihrer Tätigkeit bei der BKI mbH haben etliche unserer Mitarbeiter ein Referendariat absolviert oder Erfahrungen in der öffentlichen Verwaltung und anderen Organisationen gesammelt.

TÄTIGKEITSSCHWERPUNKTE

Wir bieten ein Leistungsbild, das Auftraggeber umfassend von Planungs- und Steuerungsaufgaben entlastet.

Neben der Beratung und der Erstellung von Gutachten und Studien begleitet die BKI mbH Projekte von der ersten Planungsidee bis zur Fertigstellung und Übergabe an Auftraggeber und spätere Nutzer.

Tätigkeitsschwerpunkte sind:

- Projektsteuerung
- Stadtentwicklung
- Bauleitplanung
- Umweltprüfung / Umweltberichte
- Straßenplanung
- Entwässerungsplanung



PROJEKTSTEUERUNG



KONTAKT



Beratungsgesellschaft für
kommunale Infrastruktur mbH

Jülicher Straße 318-320
52070 Aachen
www.bki-aachen.de

Tel.: 0241 - 16 34 15
Fax: 0241 - 16 34 35
info@bki-aachen.de

Handelsregister Aachen HRB 12760
ID-Nr.: DE 165410978
Steuernummer 201 / 5948 / 3295

Sparkasse Aachen
BLZ 390 500 00
Konto Nr. 5801

Geschäftsführung:
Bauass. Dipl.-Ing. Friederike Schweer Dipl.-Ing. Peter Metzen



Beratungsgesellschaft für
kommunale Infrastruktur mbH

PROJEKTSTEUERUNG

Die Projektsteuerung ist das Kernstück eines professionellen Projektmanagements.

Bei der Planung und Realisierung von Bauprojekten verbleiben für den Auftraggeber, unabhängig von den beauftragten Leistungen bei Architekten, Gutachtern und Baufirmen, eine Fülle an Aufgaben, die für den Projekterfolg unerlässlich sind.

Die hohen Anforderungen an Qualität, Kostengenauigkeit und Termintreue haben zu der Entwicklung geführt, dass ab einer bestimmten Größenordnung des Projekts der Aufwand für die notwendigen Steuerungsleistungen nicht mehr durch den Projektträger erbracht werden.

Das Leistungsbild der Projektsteuerung beinhaltet:

- Erstellen und Koordinieren des Programms für das Gesamtprojekt
- Aufstellen und Überwachen von Organisations- und Terminplänen
- Erstellen von Zahlungsplänen und deren Überwachung
- Laufendes Informieren des Auftraggebers über die Projektabwicklung und rechtzeitiges Herbeiführen von Entscheidungen des Auftraggebers

LEISTUNGEN

Die BKI mbH führt seit 1997 Projektsteuerung für kommunale und private Großprojekte durch.

Wesentliche Auftraggeberleistungen werden in enger Abstimmung mit dem Auftraggeber übernommen.

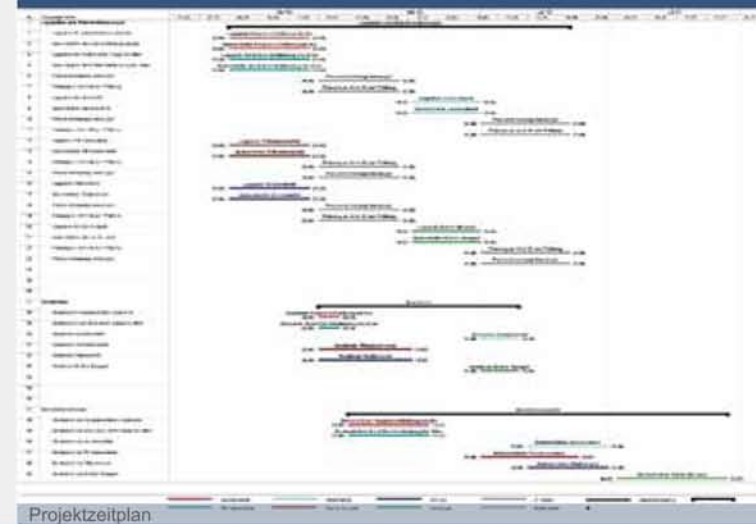
Projektbegleitend übernehmen wir das gesamte Genehmigungsmanagement, das heißt, wir stellen zusammen, welche Genehmigungen erforderlich sind, wie und bei wem sie beantragt werden, wir halten die laufenden Genehmigungsverfahren nach und dokumentieren sämtliche Verfahren. Die erforderlichen Behördentermine werden von uns vorbereitet, begleitet und protokolliert.

	M1	M2	M3	M4	M5	M6	M7	M8	M9	M10	M11	M12	M13	M14	M15	M16	M17	M18	M19	M20	M21	M22	M23	M24
...
Zahlungssumme	41.667,00	41.667,00	41.667,00	41.667,00	41.667,00	41.667,00	41.667,00	41.667,00	41.667,00	41.667,00	41.667,00	41.667,00	41.667,00	41.667,00	41.667,00	41.667,00	41.667,00	41.667,00	41.667,00	41.667,00	41.667,00	41.667,00	41.667,00	41.667,00
Gesamt	1.000.000,00																							

Unser Ziel ist es, kommunale und private Auftraggeber umfassend zu entlasten. Deshalb bieten wir ein abgerundetes Leistungsbild an, das sich in drei Phasen gliedert:

Planungsphase:

- Erstellen eines Projekthandbuchs - laufende Aktualisierung
- Abstimmung von erforderlichen Meilensteinen der Zeitplanung mit dem Auftraggeber
- Berücksichtigung der zeitlichen Rahmenbedingungen im Ausschreibungsverfahren (Formulierung von Fristen)
- Mitarbeit bei behördlichen Abstimmungen
- Führen der Aktivitätenlisten



Projektzeitplan

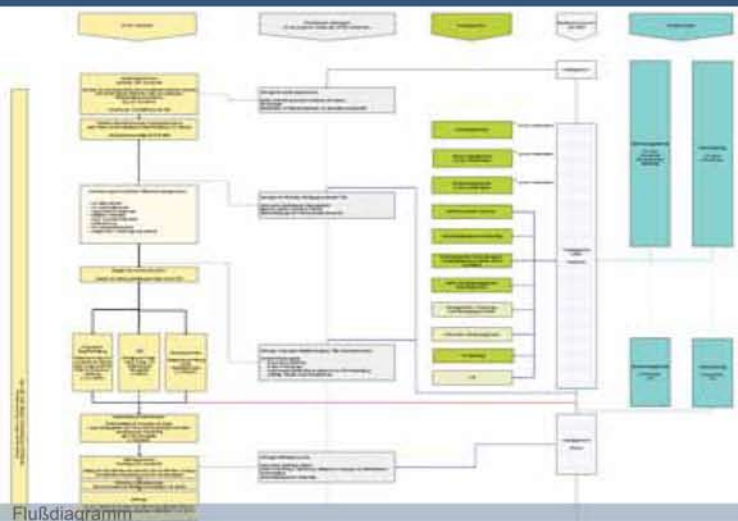
- Kontrolle und Dokumentation von behördlichen Genehmigungsabläufen
- Koordination der anderen Planungsbeteiligten, wie Fachplanern, Gutachtern, Nutzern

Ausführungsphase:

- Erstellen von Zeitplänen und laufende Kontrolle bzw. Überwachung
- Abstimmung der beteiligten Unternehmen
- Aufstellen der Kostenpläne in Abstimmung mit der Zeitplanung
- Führen der Aktivitätenlisten
- Laufende Dokumentation des Leistungs- und Kontostandes für den Auftraggeber
- Lückenlose Erfassung des gesamten Projektschriftverkehrs
- Laufende Projektüberwachung und -dokumentation anhand von Aktivitätenlisten
- Durchführung und Protokollierung von Projektbesprechungen
- Regelmäßige Auftraggeberberichte zur Projektsteuerung
- Weiterführung Projekthandbuch

Projektabschluss:

- Fristenkontrolle
- Abschlußbericht Kosten
- Abschlußbericht Gesamtprojekt



Flußdiagramm