

BKI mbH

Die BKI mbH wurde im Mai 1994 in Aachen gegründet. Die Gesellschaft wird von Peter Metzen und Friederike Schweer geschäftsführend geleitet.

Das interdisziplinäre Planungsteam der BKI mbH, bestehend aus Bauingenieuren, Stadtplanern und Architekten, hat langjährige Berufserfahrungen und Qualifikationen in den Bereichen:



Vor ihrer Tätigkeit bei der BKI mbH haben etliche unserer Mitarbeiter ein Referendariat absolviert oder Erfahrungen in der öffentlichen Verwaltung und anderen Organisationen gesammelt.

TÄTIGKEITSSCHWERPUNKTE

Wir bieten ein Leistungsbild, das Auftraggeber umfassend von Planungs- und Steuerungsaufgaben entlastet.

Neben der Beratung und der Erstellung von Gutachten und Studien begleitet die BKI mbH Projekte von der ersten Planungsidee bis zur Fertigstellung und Übergabe an Auftraggeber und spätere Nutzer.

Tätigkeitsschwerpunkte sind:

- Projektsteuerung
- Stadtentwicklung
- Bauleitplanung
- Umweltprüfung / Umweltberichte
- Straßenplanung
- Entwässerungsplanung



STRASSENPLANUNG



KONTAKT



Beratungsgesellschaft für
kommunale Infrastruktur mbH

Jülicher Straße 318-320
52070 Aachen
www.bki-aachen.de

Tel.: 0241 - 16 34 15
Fax: 0241 - 16 34 35
info@bki-aachen.de

Handelsregister Aachen HRB 12760
ID-Nr.: DE 165410978
Steuernummer 201 / 5948 / 3295

Sparkasse Aachen
BLZ 390 500 00
Konto Nr. 5801

Geschäftsführung:
Bauass. Dipl.-Ing. Friederike Schweer Dipl.-Ing. Peter Metzen



Beratungsgesellschaft für
kommunale Infrastruktur mbH

VERKEHRSDINFRASTRUKTUR

Die Verkehrsinfrastruktur ist als zentraler Teil der kommunalen Infrastruktur für alle Lebensbereiche bedeutend und betrifft jeden Bürger täglich und unmittelbar.

Wegen der Vielfalt der in Siedlungsbereichen zusammenstreichenden und zum Teil konkurrierenden Nutzungsansprüche sind ausgewogene Planungen für den Straßenraum unter Berücksichtigung des jeweiligen Straßenumfeldes erforderlich.

Eine zweckmäßige Gestaltung der Straße muss daher berücksichtigen:

- Planungsaspekte aus Kfz-Verkehr, ÖPNV, Parken, Fußgänger- und Radverkehr
- Anforderungen aus dem Straßenumfeld hinsichtlich Aufenthaltsqualität und Erschließungswirkung
- städtebauliche Rahmenbedingungen
- Erfordernisse aus Ver- und Entsorgungseinrichtungen
- Bedürfnisse der Straßenvegetation
- bautechnische Randbedingungen
- Angebot an Baumaterial
- Flächenverfügbarkeit und
- Bau- und Unterhaltungskosten

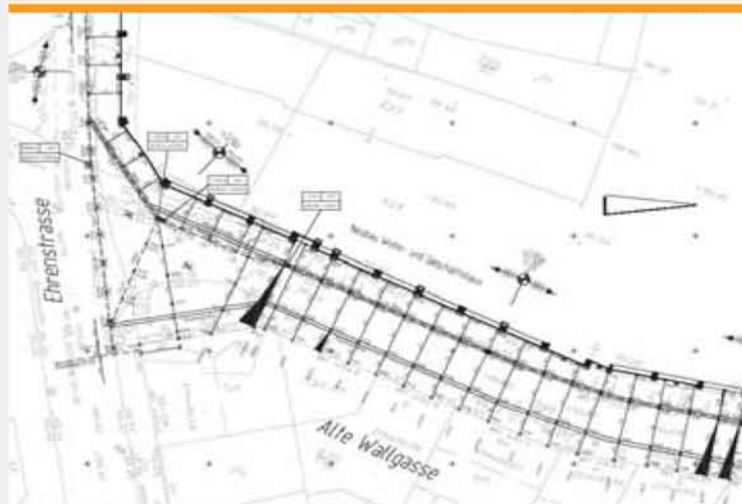
Die Straße ist die Ader des urbanen Lebens. Neben der Funktions- und Leistungsfähigkeit sind die Sicherheit im Verkehrsablauf und das optische Erscheinungsbild für die Akzeptanz der Straße und somit im weiteren Sinne für Lebensqualität und wirtschaftliche Attraktivität entscheidend.

Bei der Ausgestaltung einer Straße ist vom Planer außer technischem Fachwissen Ideenreichtum und vom Auftraggeber Offenheit für Neuentwicklungen gefordert.

Wegen der Bedeutung und Komplexität muss die Planung der kommunalen Verkehrsinfrastruktur von der Idee bis zur Ausführungsreife interdisziplinär erfolgen.



Ausführungsplanung Adrian-Meller-Straße, Köln



Ausführungsplanung Alte Wallgasse, Köln

Die Arbeitsbereiche der Beratungsgesellschaft für kommunale Infrastruktur mbH umfassen:

- Straßenplanung in allen Leistungsphasen der HOAI
- Freianlagenplanung in allen Leistungsphasen der HOAI
- ÖPNV-Planungen (Straßen- / Stadtbahn, Busspuren, Haltestellen, Verknüpfungspunkte)
- Ruhender Verkehr (P+R / B+R-Anlagen)
- Straßenausstattung
- Projektkoordination

Ergänzt wird das Leistungsspektrum durch die Baubetreuung, also die örtliche Bauleitung und die Bauoberleitung.

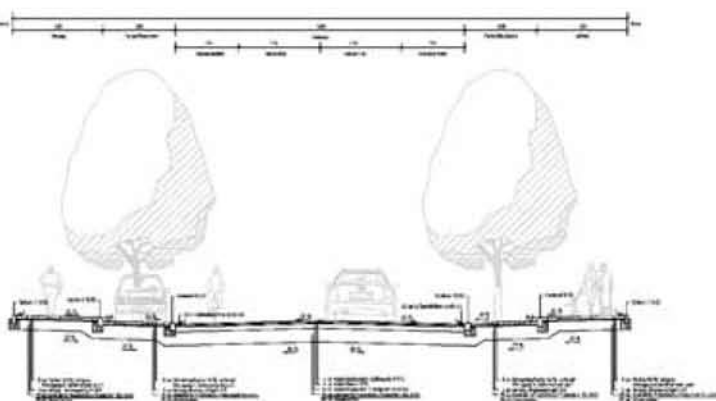
Weitergehende Fachkompetenz aus den Bereichen Verkehrstechnik, Stadtplanung, Grünflächenplanung, Entwässerungsplanung wird bei Bedarf aus Fachbereichen im eigenen Haus oder extern bereitgestellt. Dazu nutzen wir ein Netzwerk von Fachplanern und Partnerbüros.

Die Beratungsgesellschaft für kommunale Infrastruktur mbH setzt zur Planung AutoCAD und VestraCAD ein.

LEISTUNGEN

Die Beratungsgesellschaft für kommunale Infrastruktur mbH bietet die Planung für städtische Straßenräume als umfassendes Planungspaket an.

Neben der technischen Bearbeitung und der Projektkoordination mit Dritten schließt dies auch die Übernahme von anderen Fachplanungen (z.B. Grünflächen, Entwässerung) mit ein.



Ausführungsplanung Widdersdorf-Süd, Köln